

# Aviso de Ciclón Tropical en el Océano Pacífico

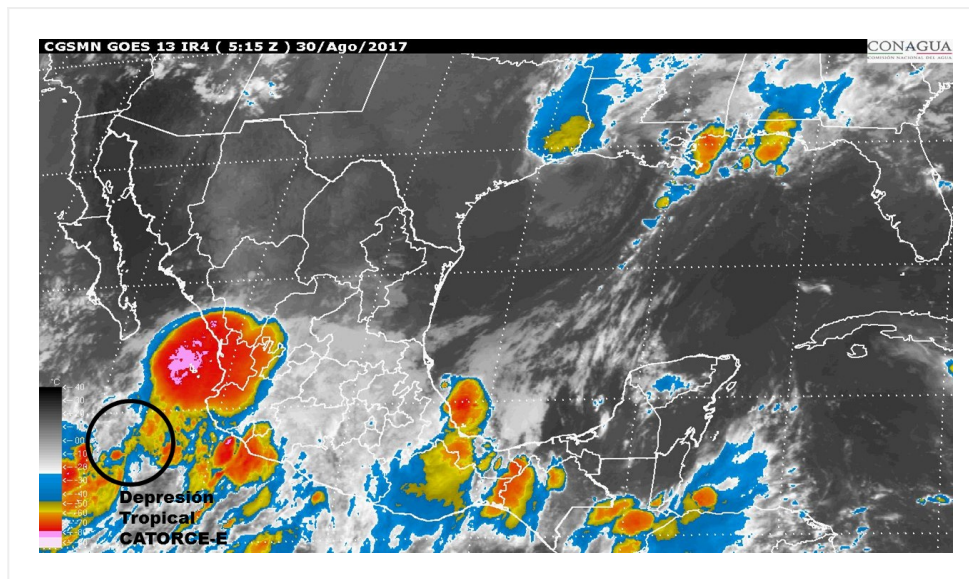
**No. Aviso: 04**

Ciudad de México a 30 de Agosto del 2017.

**Emisión: 01:15h**

Servicio Meteorológico Nacional, fuente oficial del Gobierno de México, emite el siguiente aviso:

## Síntesis:DEPRESIÓN TROPICAL CATORCE-E



**Imagen de satélite**

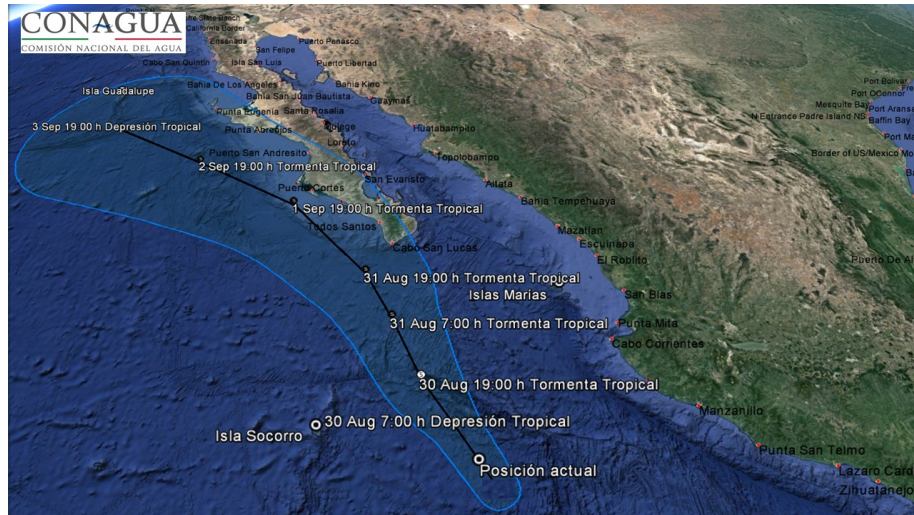
### **Situación Actual:**

La Depresión Tropical 14-E en el Océano Pacífico, continúa presentando una mejor organización.

<b>Condiciones Actuales</b>			
<b>Hora local (hora gmt)</b>	01:00 (06:00 GMT)		
<b>Ubicación del centro del ciclón</b>	<table border="1"> <tr> <td>Latitud Norte:18.1°</td> <td>Longitud Oeste: 108.2°</td> </tr> </table>	Latitud Norte:18.1°	Longitud Oeste: 108.2°
Latitud Norte:18.1°	Longitud Oeste: 108.2°		
<b>Distancia al lugar más cercano</b>	425 km al oeste-suroeste de Manzanillo, Col. 560 km al sur-sureste de Cabo San Lucas, B.C.S.		
<b>Zona de vigilancia [Se establece en coordinación con el CMRE-MIAMI]</b>	Semantiene Zona de vigilancia por efectos de Huracán desde Los Barriles hasta Puerto Cortés, B.C.S., incluido Cabo San Lucas. Se mantiene Zona de prevención por efectos de Tormenta Tropical desde Todos Santos hasta Los Barriles, B.C.S., incluido Cabo San Lucas. Se extiende Zona de vigilancia por efectos de Tormenta Tropical desde Los Barriles, hasta San Evaristo, B.C.S.		

<b>Condiciones Actuales</b>		
<b>Desplazamiento actual:</b>	Noroeste (310°) a 17 km/h	
<b>Vientos máximos [km/h]:</b>	Sostenidos: 45 km/h	Rachas: 65 km/h
<b>Presión mínima central [hpa]:</b>	1005 hPa	
<b>Pronóstico de lluvia</b>	Tormentas puntuales torrenciales (150 a 250 mm) en Jalisco, Colima y Michoacán. Tormentas puntuales intensas (75 a 150 mm) en Baja California Sur, Durango, Sinaloa y Nayarit. Así como oleaje de 2 a 3 m de altura en costas de Baja California Sur, Sinaloa, Nayarit, Jalisco, Colima y Michoacán.	
<b>Recomendaciones</b>	Extremar precauciones a la población en general en las zonas de los estados mencionados por lluvias, viento y oleaje (incluyendo la navegación marítima) y atender las recomendaciones emitidas por las autoridades del Sistema Nacional de Protección Civil, en cada entidad.	

<b>PRONÓSTICO VALIDO AL DÍA/HORA LOCAL TIEMPO CENTRO</b>	<b>LATITUD NORTE</b>	<b>LONG. OESTE</b>	<b>VIENTOS [Km/h]</b>	<b>CATEGORÍA</b>	<b>UBICACIÓN (en km)</b>
<b>30/07h</b>	18.8	108.6	55/75	Depresión Tropical	355 km al oeste-suroeste de Cabo Corrientes, Jal.
<b>30/19h</b>	19.7	109.2	65/85	Tormenta Tropical	355 km al sur-sureste de Cabo San Lucas, BCS.
<b>31/07h</b>	21.0	109.8	85/100	Tormenta Tropical	205 km al sur de Cabo San Lucas, BCS.
<b>31/19h</b>	22.1	110.4	100/120	Tormenta Tropical	95 km al sur-suroeste de Cabo San Lucas, BCS.
<b>01/19h</b>	24.1	112.2	110/140	Tormenta Tropical	75 km al sur de Cabo San Lázaro, BCS.
<b>02/19h</b>	25.7	114.8	85/100	Tormenta Tropical	165 km al suroeste de Punta Abrejos, BCS.
<b>03/19h</b>	27.3	117.5	55/75	Depresión Tropical	250 km al oeste-suroeste de Punta Eugenia, BCS.



### Trayectoria Pronóstico de la Depresión Tropical Catorce-E

Aviso No.	Fecha / Hora local CDT	Lat. Norte	Long. Oeste	Distancia más cercana (km)	Viento m <sup>á</sup> x. / rachas	Categoría	Avance
01	29 ago / 16:00	17.2	107.2	365 km al oeste-suroeste de Manzanillo, Col. 695 km al sur-sureste de Cabo San Lucas, B.C.S.	45/65	Depresión Tropical	norroeste (315°) a 15 km/h
02	29 ago / 19:00	17.5	107.5	380 km al oeste-suroeste de Manzanillo, Col. 650 km al sur-sureste de Cabo San Lucas, B.C.S.	45/65	Depresión Tropical	norroeste (315°) a 15 km/h
03	29 ago / 22:00	17.7	107.9	405 km al oeste-suroeste de Manzanillo, Col. 615 km al sur-sureste de Cabo San Lucas, B.C.S.	45/65	Depresión Tropical	norroeste (310°) a 17 km/h
04	30 ago / 01:00	18.1	108.2	425 km al oeste-suroeste de Manzanillo, Col. 560 km al sur-sureste de Cabo San Lucas, B.C.S.	45/65	Depresión Tropical	Norroeste (310°) a 17 km/h

**EL SIGUIENTE AVISO SE EMITIRÁ A LAS 04:15 h (TIEMPO DEL CENTRO), O ANTES, SI OCURREN CAMBIOS SIGNIFICATIVOS**

**Pronosticador:** Marco A. Lugo G.

**Revisó:** Rafael Trejo V.